

Como Lighting



//CUSTOM//

La metropoli come straordinaria scenografia, un progetto ispirato dal fascino della modernità e orientato al futuro. Uno spazio pieno di luce, un gioco di riflessi, una scelta precisa che esprime un senso di sintesi assoluta. Uno stile creato da una superiore qualità tecnica, risultato di una ricerca ispirata a criteri di massima funzionalità e precisione.

The metropolis as extraordinary scenery, a project inspired by the charm of the modern and future-oriented. A space full of light, a game of reflexes, a precise choice that expresses a sense of absolute synthesis. A style created by a superior technical quality, result of a search based on the criteria of maximum functionality and precision.

Illuminazione secondo i propri desideri, in totale libertà. Scelte che rivelano una personalità forte o delicata, ma decisa, in cui il colore è un protagonista vivace. Uno stile solo apparentemente senza regole che esprime in realtà un preciso desiderio di armonia e naturalezza. Crea la tua personalizzazione. Es. Scuola, asilo, parchi.

Lighting according your wishes, in total freedom. Choices that reveal a strong personality or gentle, but firm, in which the color is a lively character. A style apparently without rules that expresses actually a precise desire of harmony and naturalness. Create your own customization. Eg. School, kindergarten, parks.

M

E
T
R
O
P
O
L
I
T
A
N

E

X
T
R
A
V
A
G
A
N
T

Linea METROPOLITAN

Como Lighting

smart

Corpo tubolare di ferro zincato e verniciato a polvere resistente alla corrosione.
Guarnizioni siliciche antinvecchiamento per tenuta stagna.
Cristallo frontale in vetro extrachiario temperato sp. 4 mm fissato al corpo con silicone.
Optica con lente ad alta efficienza e confort visivo.
Fotometria realizzata in laboratorio certificato IMQ.
Grado di protezione: IP66.
Connettore di serie IP68 per collegamento alla linea.
Installazione mediante piastra di fissaggio a muro.
Viti esterne in acciaio inox.

*Tubular body of galvanized iron and powder coated corrosion resistant.
Anti-aging silicone gaskets for sealing.
Front crystal glass tempered extra sp. 4 mm attached to the body with silicone.
Optical lens with high efficiency and visual comfort.
Photometry made IMQ certified laboratory.
Degree of protection: IP66.
Series connector IP68 for connection to the line.
Installation using mounting plate to the wall.
Stainless steel external screws.*



Linea METROPOLITAN

dark light 60x60

Cornice di metallo.

Diffusore prismatico trasparente anti UV.

Scheda led in metal core con led dedicati apertura 80°.

No sfarfallio, buono per gli occhi e la salute
in conformità con EN62471.

Montaggio ad incasso a soffitto o a sospensione.

Adatto per stanza asettica, per sanitario, chimico e

applicazione di trasformazione alimentare, uffici in genere.

Metal frame.

Clear prismatic diffuser. No-UV Ray.

PCB base in metal core with special led opening 80°.

No flickers, good for eyes health

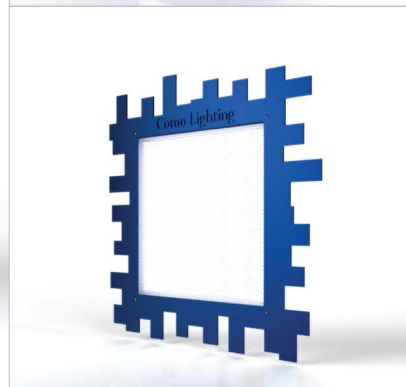
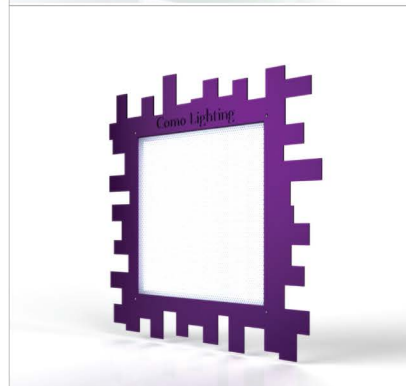
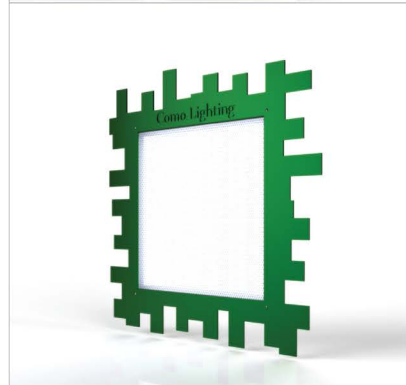
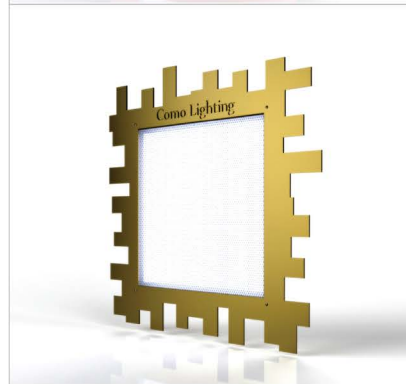
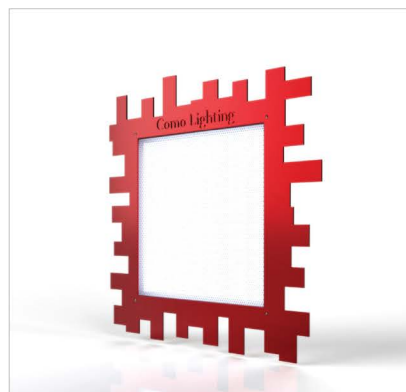
in appliance with EN62471.

Recessed ceiling or suspension mounting.

Suitable for aseptic room for sanitary, chiminal and

food processing application, office generally.

Como Lighting



Linea EXTRAVAGANT

Como Lighting

taurus

Corpo in estruso di alluminio anodizzato colore grigio naturale.
Tappi terminali in pressofusione di alluminio verniciati a polvere colore grigio.

Guarnizioni siliconiche antinvecchiamento per tenuta stagna.
Cristallo frontale in vetro temperato sp. 4 mm fissato al corpo con silicone e bloccato con angolari di sicurezza in inox.

Ottica con lenti ad alta efficienza e confort visivo.
Fotometria realizzata in laboratorio certificato IMQ.

Connettore di serie IP67 per collegamento alla linea.
Grado di protezione: IP66.

Valvola osmotica anticondensa per il ricircolo dell'aria.

Installazione mediante staffa regolabile a gradi,
attacco rapido alla canalina, sospensione ad anelli.

Viti esterne in acciaio inox.

Body in extruded aluminum anodized natural gray.

End caps in die-cast aluminum powder coated gray.

Anti-aging silicone gaskets for sealing.

Front crystal tempered glass sp. 4 mm attached to the body with silicone and stuck with angular safety in steel.

Optical lens with high efficiency and visual comfort.

Photometry made IMQ certified laboratory.

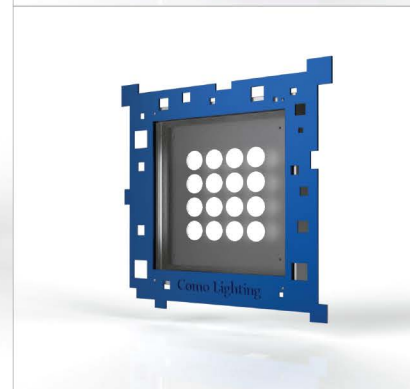
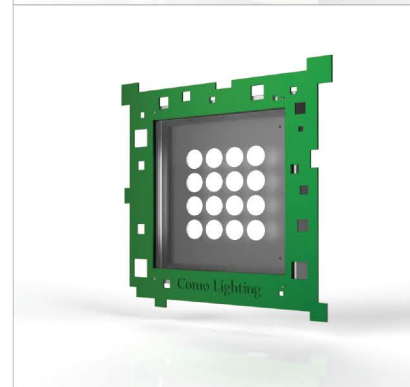
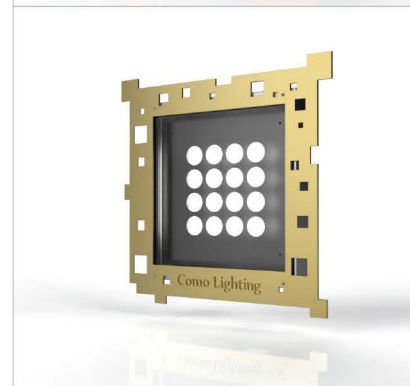
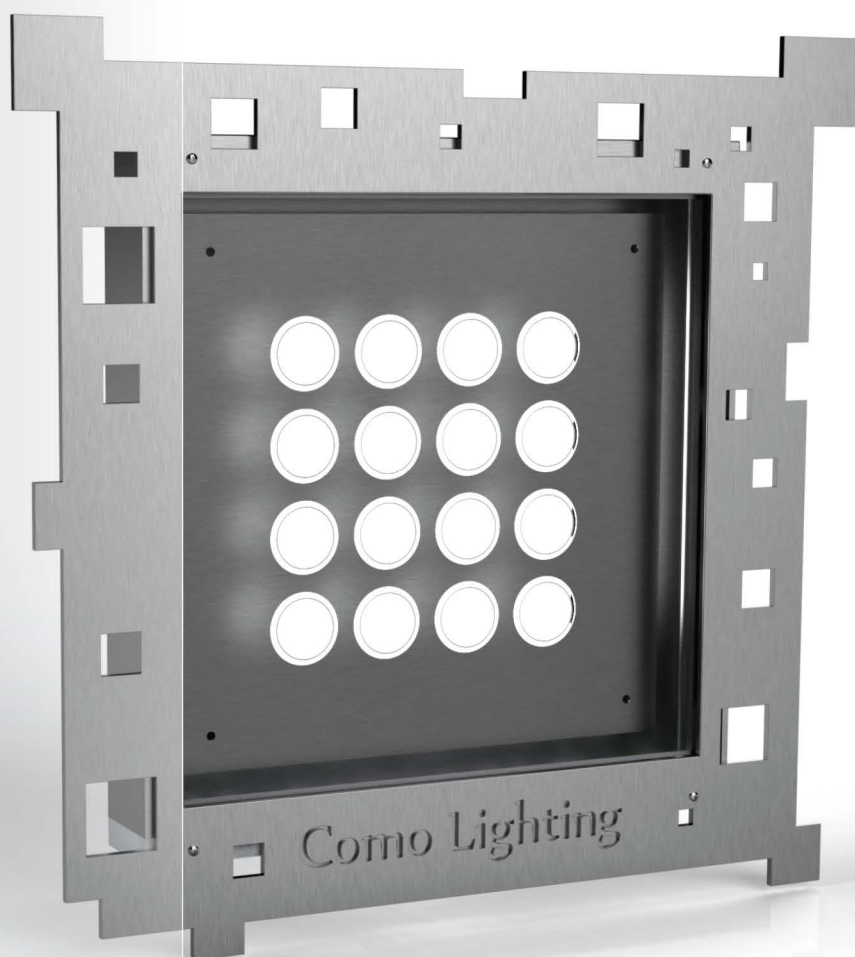
Series connector IP67 for connection to the line.

Degree of protection: IP66.

Osmotic valve for air circulation.

Installation using bracket with adjustable degrees, direct to the binary, suspension rings.

Stainless steel external screws.



Linea EXTRAVAGANT

Como Lighting

smart

Corpo tubolare di ferro zincato e verniciato a polvere resistente alla corrosione.

Guarnizioni siliconiche antinvecchiamento per tenuta stagna.

Cristallo frontale in vetro extrachiario temperato sp. 4 mm fissato al corpo con silicone.

Ottica con lente ad alta efficienza e confort visivo.

Fotometria realizzata in laboratorio certificato IMQ.

Grado di protezione: IP66.

Connettore di serie IP68 per collegamento alla linea.

Installazione mediante piastra di fissaggio a muro.

Viti esterne in acciaio inox.

Tubular body of galvanized iron and powder coated corrosion resistant.

Anti-aging silicone gaskets for sealing.

Front crystal glass tempered extra sp. 4 mm attached to the body with silicone.

Optical lens with high efficiency and visual comfort.

Photometry made IMQ certified laboratory.

Degree of protection: IP66.

Series connector IP68 for connection to the line.

Installation using mounting plate to the wall.

Stainless steel external screws.



flexibility

street lighting

custom projects

competitiveness

metalworking

prototyping



production



creativity

creativity

design

innovation

energy saving

interconnection

street lighting

sustain-ability

Como Lighting

prototyping

production

design

design

street lighting

innovation

certifications

competitiveness

energy saving

flexibility

competitiveness

interconnection



energy saving

safety of machinery

production

creativity

safety of machinery

technical files



metalworking

competitiveness

innovation

sustain-ability

custom projects

design

street lighting

safety of machinery



prototyping

flexibility

interconnection

competitiveness

flexibility

certifications

sustain-ability

production

metalworking

Como Lighting s.r.l.

Via Sant'Ambrogio 71 - 22040 Alzate Brianza (CO)

Tel. 031 5621594 - Fax. 031 5621595

www.como-lighting.it | info@como-lighting.it